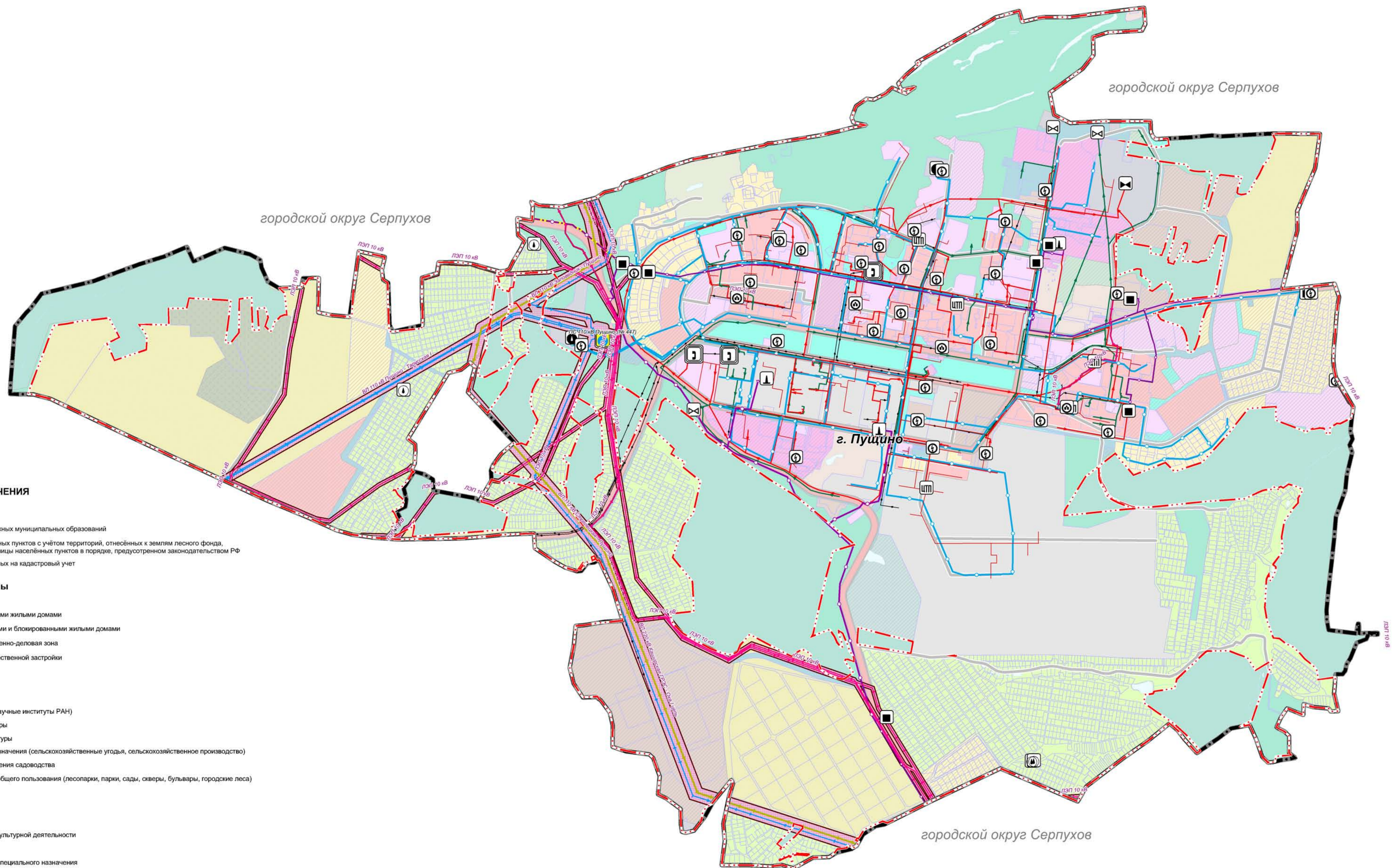


# ВНЕСЕНИЯ ИЗМЕНЕНИЙ В ГЕНЕРАЛЬНЫЙ ПЛАН ГОРОДСКОГО ОКРУГА ПУЩИНО МОСКОВСКОЙ ОБЛАСТИ

## Карта планируемого развития инженерных коммуникаций и сооружений в границах муниципального образования, в части объектов федерального и регионального значения, М 1:10 000



### УСЛОВНЫЕ ОБОЗНАЧЕНИЯ

#### Границы

- Городского округа Пушкино, смежных муниципальных образований
- Планируемые границы населенных пунктов с учётом территорий, отнесённых к землям лесного фонда, подлежащих к включению в границы населенных пунктов в порядке, предусмотренном законодательством РФ
- Земельных участков поставленных на кадастровый учёт

#### Функциональные зоны

- Зона застройки многоквартирными жилыми домами
- Зона застройки индивидуальными и блокированными жилыми домами
- Многофункциональная общественно-деловая зона
- Зона специализированной общественной застройки
- Многофункциональная зона
- Производственная зона
- Коммунально-складская зона
- Иная производственная зона (научные институты РАН)
- Зона инженерной инфраструктуры
- Зона транспортной инфраструктуры
- Зона сельскохозяйственного назначения (сельскохозяйственные угодья, сельскохозяйственное производство)
- Зона, предназначенная для ведения садоводства
- Зона озелененных территорий общего пользования (лесопарки, парки, сады, скверы, бульвары, городские леса)
- Лесопарковая зона
- Зона лесов
- Зона отдыха
- Зона осуществления историко-культурной деятельности
- Зона кладбищ
- Зона озелененных территорий специального назначения
- Территории, покрытые поверхностными водами (Специальные и информационные центры, не являющиеся объектами утвержденного генерального плана)

### Объекты инженерной инфраструктуры

местного значения / регионального значения / федерального значения

существующие и строящиеся	планируемые к размещению	планируемые к реконструкции	планируемые к демонтажу	Наименование	Форма собственности существующих объектов	Значение объектов
				Водозаборные узлы (ВЗУ)	муниципальная	местное
				Артезианские скважины	муниципальная	местное
				Водопроводные сети	муниципальная	местное
				Очистные сооружения водоотведения	муниципальная	местное
				Самотечные коллекторы водоотведения	муниципальная	местное
				Источник тепловой энергии (котельная, АИТ)	муниципальная	местное
				Центральный тепловой пункт (ЦТП)	муниципальная	местное
				Теплопровод магистральный	муниципальная	местное
				Сети теплоснабжения (распределительные)	муниципальная	местное
				Пункт редуцирования газа (ПРГ)	государственная (АО "Мосгаз")	местное
				Распределительные газопроводы высокого давления (Р до 0,6 МПа включительно)	государственная (АО "Мосгаз")	региональное, местное
				Распределительные газопроводы среднего давления (Р до 0,3 МПа включительно)	государственная (АО "Мосгаз")	региональное, местное
				Электростанция напряжением 110 кВ	государственная (ПАО "Россети Московский регион")	региональное
				Линии электропередачи напряжением: - 220 кВ;	государственная (ПАО "Россети")	федеральное
				- 110 кВ;	государственная (ПАО "Россети Московский регион")	региональное
				- 10 кВ	государственная/частная	местное
				Распределительные пункты (РП)	государственная/частная	местное
				Трансформаторные подстанции (ТП) 10(6)/0,4 кВ	государственная/частная	местное
				Автоматические телефонные станции (АТС)	государственная (ПАО "Ростелеком")	федеральное
				Волоконно-оптические линии связи	государственная (ПАО "Ростелеком")	федеральное
				Очистные сооружения поверхностного стока	муниципальная	местное
				Открытая сеть дождевой канализации	муниципальная	местное
				Закрытая сеть дождевой канализации	муниципальная	местное

**Зоны с особыми условиями использования территории**

Охранная зона объектов электросетевого хозяйства (аполь линий электропередачи, вокруг подстанций)

**Примечание:**  
Объекты инженерной инфраструктуры, находящиеся в федеральной и региональной собственности отображаются на карте в информационно-справочных целях. Планируемые объекты инженерной инфраструктуры федерального и регионального значения приводятся для информативности документа и не являются предметом утверждения настоящего генерального плана.

Сведения о видах, назначении и наименованиях планируемых для размещения объектов инженерной инфраструктуры местного значения городского округа, об их основных характеристиках, местоположении имеют рекомендательный характер (п. 9 ст. 23 ГрК РФ) и приводятся в соответствии с: - отраслевыми схемами и программами, разработанными и утвержденными в установленном законодательном порядке, в том числе: «Схемой водоснабжения и водоотведения городского округа», «Схемой теплоснабжения городского округа», инвестиционными программами субъектов естественных монополий, организаний коммунального комплекса и пр. (п. 5.2 ст. 9 ГрК РФ); - произведенным расчетом потребности в объектах местного значения в точках роста (площади планируемого размещения объектов капитального строительства), либо существующие населенные пункты, не имеющие технической возможности для подключения к существующим централизованным инженерным системам.

Сведения о видах, назначении, наименованиях планируемых для размещения объектов инженерной инфраструктуры местного значения городского округа, об их основных характеристиках, местоположении будут определены в составе отраслевых схем, при подготовке документации по планировке территории, проектной документации после получения технических условий.

Согласно СП 62.13330.2011 "СНиП 42-01-2002 Газораспределительные системы" минимально допустимые расстояния до фундаментов зданий и сооружений от газопроводов высокого давления (1,2 МПа) диаметром свыше 300 мм принимаются 20 метров, от газопроводов высокого давления (1,2 МПа) диаметром до 300 мм - принимаются 10 метров, от газопроводов высокого давления (0,6 МПа) - 7 метров, а от газопроводов среднего давления - 4 метра. Охранная зона распределительных газопроводов устанавливается на расстоянии 2,0 м (3,0 м) от оси газопровода, ГРП - 10 м согласно правил охраны газораспределительных сетей, утвержденных постановлением Правительства РФ от 20.11.2009 г. № 978.

Согласно Постановлению Правительства РФ № 160 "О порядке установления охранных зон объектов электросетевого хозяйства и особых условий использования земельных участков, расположенных в границах таких зон", охранные зоны электрических подстанций и линий электропередачи (в обе стороны от крайних проводов при непараллельном их положении) составляют: - ВЛ 110 кВ - 20 метров; - ВЛ 6-10 кВ - 10 метров;

Вдоль подземных кабельных линий электропередачи - в виде части поверхности участка земли, расположенного под ней участка недр (на глубину, соответствующую глубине прокладки кабельных линий электропередачи), ограниченной параллельными вертикальными плоскостями, отстоящими по обе стороны от крайних кабелей на расстоянии 1 метр.

Охранные зоны электростанций устанавливаются в виде части поверхности участка земли и воздушного пространства (на высоту, соответствующую высоте наибольшей точки подстанции), ограниченной вертикальными плоскостями, отстоящими от всех сторон ограждения подстанции по периметру на расстоянии равном охранный зоне от воздушных ЛЭП напряжением, соответствующего высшему классу напряжения подстанции (постановление Правительства РФ № 160 "О порядке установления охранных зон объектов электросетевого хозяйства и особых условий использования земельных участков, расположенных в границах таких зон")

Санитарно-защитная зона очистных сооружений дождевой канализации составляет 50 м. (СанПиН 2.2.1/2.1.1.1200-03 «Санитарно-защитные зоны и санитарная классификация предприятий, сооружений и иных объектов»)

Должность	ФИО	Подпись	Дата	Государственное задание № 834.6 от 02.12.2022			
И.о. заместителя Гл. инженера	Богачев П.С.			Московская область, городской округ Пушкино			
Гл. инженер	Чурилов А.И.						
Руч. МП/П	Макаров Н.В.						
Руч. МП/П	Жидина Н.В.						
Руч. МП/П	Маслова О.М.						
И.о. заместителя Гл. инженера	Савельев Е.В.						
				Выполнение изменений в генеральный план городского округа Пушкино Московской области	Страниц	Лист	Листов
				ГП	2,3		
				Карта планируемого развития инженерных коммуникаций и сооружений в границах муниципального образования, в части объектов федерального и регионального значения, М 1:10 000			
				ГАУ МО "НИИПИ градостроительства"			